



© Lana Grossa GmbH

Modell 40 – Merino Edition 03

PONCHO
COOL WOOL BIG

PONCHO · COOL WOOL BIG

Modell 40 – Merino Edition 03



Mål: Skulderbredde ca. 102 (112) cm, lengde 50 (58) cm. Tallene for den største størrelsen står i parentes. Der det kun er oppgitt ett tall, gjelder dette for begge størrelser.

Garn: **Cool Wool Big** fra Lana Grossa (100% ren ull (merino ekstra fin), LL = ca. 120 m/50 g) **300 (350) g** gråblå (**frg 1019**)

Pinner: Nr. 4 eller 4,5

Strikkefasthet: 27–28 m og 28 p ribbestrikk (lett utstrakt) = 10 x 10 cm

Ribbestrikk: Strikk vekselvis 3 r, 3 vr. Inndelingen av m er forklart i oppskriften.

Snorkant: Se tips.

Fremgangsmåte: Legg opp 281 (311) m og start med 1. p fra vrangen: Kantm, * 3 vr, 3 r, gjenta fra *, avslutt p med 3 vr, kantm. Strikk 10 cm etter denne inndelingen.

Den skrå kanten i venstre side strikkes etter diagram med forkortede pinner: Strikk først til det gjenstår 5 m på p, strikk 2 r sammen, snu med 1 kast = 1. p i diagrammet. På alle p fra vrangen strikkes m som de vises.

Gjenta 1.– 4. p 29 (33) ganger = 223 (245) m.

NB: Fellingene reduserer de 3 vr m til 1 vr m, dvs. at det felles 2 m for hver 4. p.

På neste p fra retten, langs den øverste rette kanten, strikkes alle m r mens du strikker den 3. vr m r sammen med neste m, strikk alle m langs den skrå kanten r og strikk kastene r sammen med neste m.

På neste p fra vrangen felles m av med en snorkant over 3 m.

Montering: Sy den skrå kanten sammen med den rette kanten i henhold til tegningen, snorkanten blir liggende som en markert søm.

NB: Sy hver p av snorkanten til hver p av den rette kanten. De nederste 10 cm står åpen til splitt.

Snorkant

Legg opp 2 (3 - 4) nye m på venstre pinne foran de eksisterende m. Strikk 1 (2 - 3) m, strikk den 2. (3. - 4.) nye m vridd r sammen med neste m.

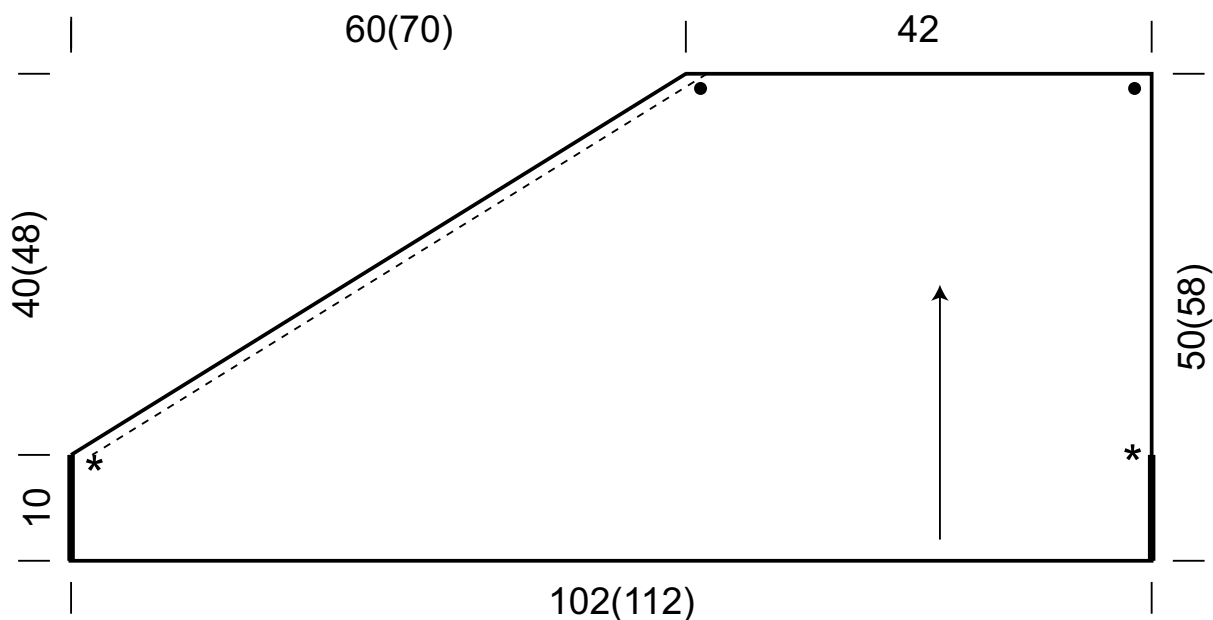
* Sett disse 2 (3 - 4) m fra høyre pinne tilbake på venstre pinne og strikk 1 (2 - 3) m, 2. og 3. m (3. og 4. m - 4. og 5. m) vridd r sammen, gjenta fra *.

For en halskant som er strikket rundt, sy de siste 2 (3 - 4) m sammen med oppleggsmaskene med maskesting.

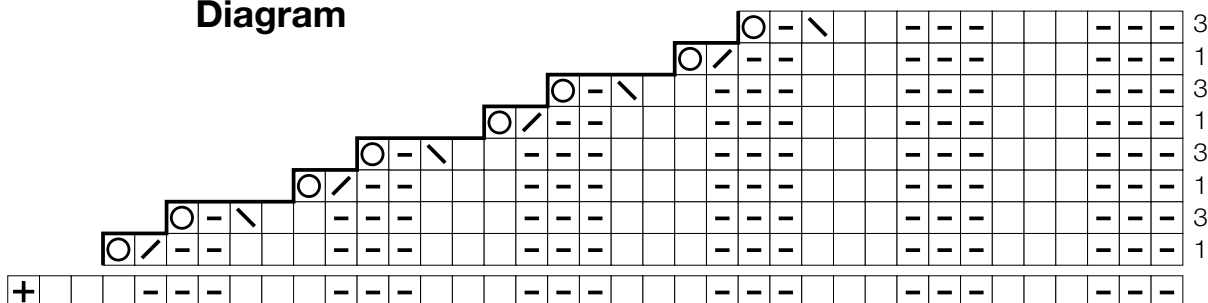
Strikker du en rett kant, fell av de siste 2 (3 - 4) m med overtrekksfelling og trekk tråden gjennom den siste m.

PONCHO · COOL WOOL BIG

Modell 40 – Merino Edition 03



Diagram



Tegnforklaring:

- +** = 1 kantm
- = 1 vr
- = 1 r
- = 1 kast og snu arb
- ↗** = 2 r sammen
- ↘** = ta 1 m løs av, 1 r, løft den løse m over

Strikkeprøve

Strikk alltid en prøvelapp! Strikk en prøve som måler ca. 12 x 12 cm i samme mønster som den valgte modellen. Tell hvor mange m du har i bredden og p i høyden på 10 x 10 cm. Har du færre m enn oppgitt strikkefasthet, strikker du løst og må bytte til ½ til 1 nr. tynnere pinner. Har du flere m enn oppgitt strikkefasthet, strikker du stramt og må bytte til ½ til 1 nr. tykkere pinner.

Vær oppmeksom på at oppskriftene kan variere. Det er ikke alltid at strikkefastheten i oppskriften er den samme som på banderolen. Strikkefastheten på banderolen er imidlertid alltid målt på glattstrikk. For å få riktig passform er det viktig at prøvelappen strikkes i samme mønster som modellen og at strikkefastheten overholdes. Da vil ønsket modell ikke bare se fin ut, men også passe!



Fortkortelser

arb = arbeid(et)

art. nr. = artikkel nummer

beg = begynne(lse)

ca. = cirka

dbst = dobbelstav

diagr = diagram

flg. = følgende

fm = fastmaske

frg = farge

ggr = ganger

kantm = kantmaske(r)

kjm = kjedemaske

krepsem = krepsemaske

LL = løpelengde

lm = luftmaske

m = maske(r)

nr. = nummer

omg = omgang(er)

p = pinne(r)

r = rett

st = stav

str. = størrelse(r)

vr = vrang

Kolofon

Utgiver: Lana Grossa GmbH, Gaimersheim, www.lana-grossa.com

Foto: Nicolas Olonetzky, www.olonetzky.com